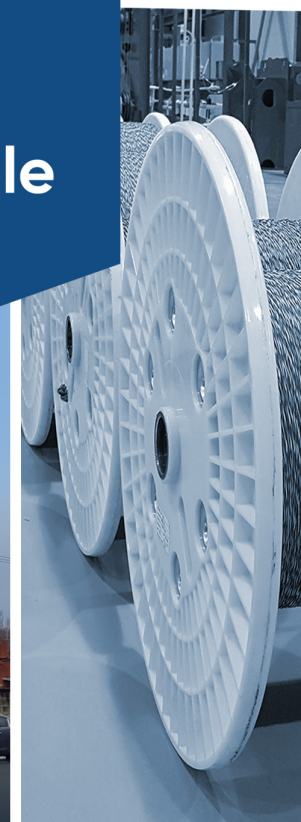
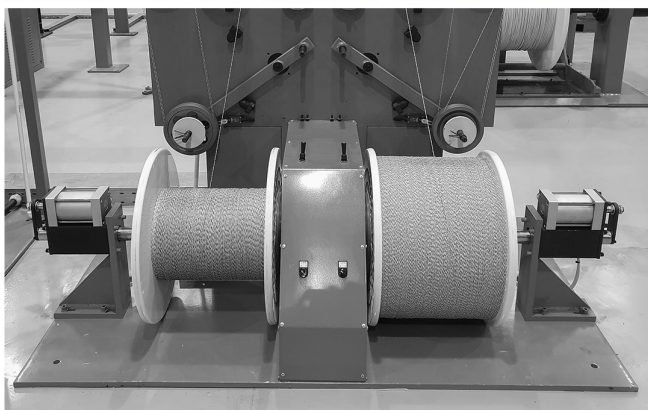
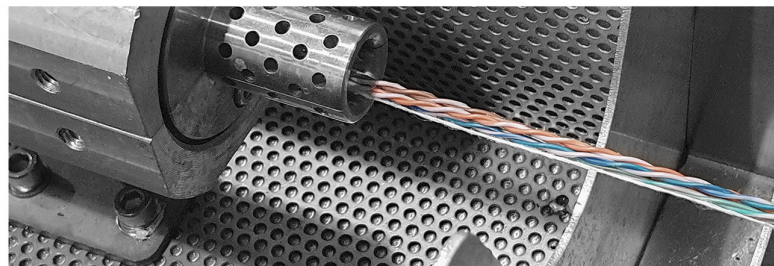


**СДЕЛАНО В РОССИИ**

**КАБЕЛЬНЫЙ ЗАВОД**  
ГАРАНТИЯ СТАБИЛЬНО ВЫСОКОГО КАЧЕСТВА



**ПРЕЗЕНТАЦИЯ ЗАВОДА 2022**

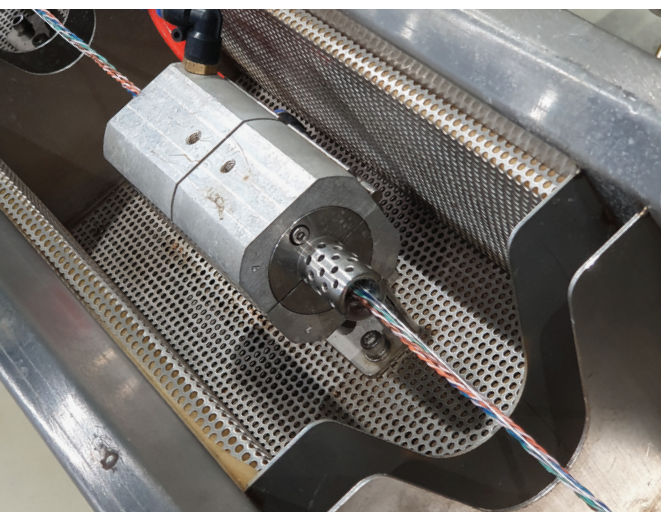


Кабельный завод «Датикабель» был образован совсем недавно, в 2021 году, но уже сумел стать важным игроком на рынке кабельно-проводниковой продукции для сферы телекоммуникаций.

## Импортозамещение

Основной целью создания завода, была идея создания отечественного завода на Территории РФ, что позволило бы потенциальным заказчикам уменьшить затраты на логистику и снять таможенные трудности при импорте кабеля в Россию. Сотрудничество с Российским заводом позволяет:

- экономить на транспортных расходах
- уменьшить цену продукции для конечного пользователя
- снизить сроки поставки продукции
- повышает ответственность производителя





1

НОВОЕ СПРОЕКТИРОВАННОЕ  
ЗДАНИЕ ЗАВОДА



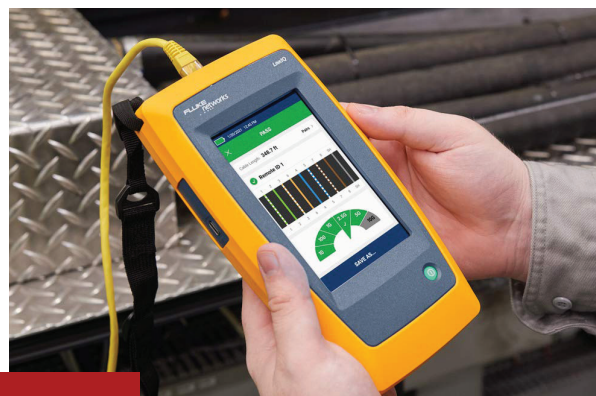
2

МАКСИМАЛЬНЫЕ ТРЕБОВАНИЯ  
К СТЕРИЛЬНОСТИ ПРОИЗВОДСТВА



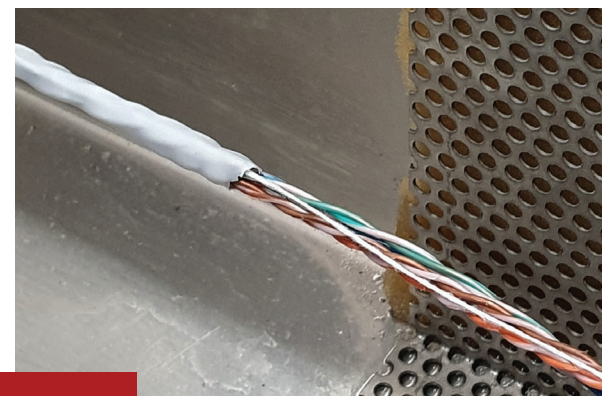
3

КАБЕЛЬ ИЗ ЧИСТОЙ  
ЭЛЕКТРОТЕХНИЧЕСКОЙ МЕДИ



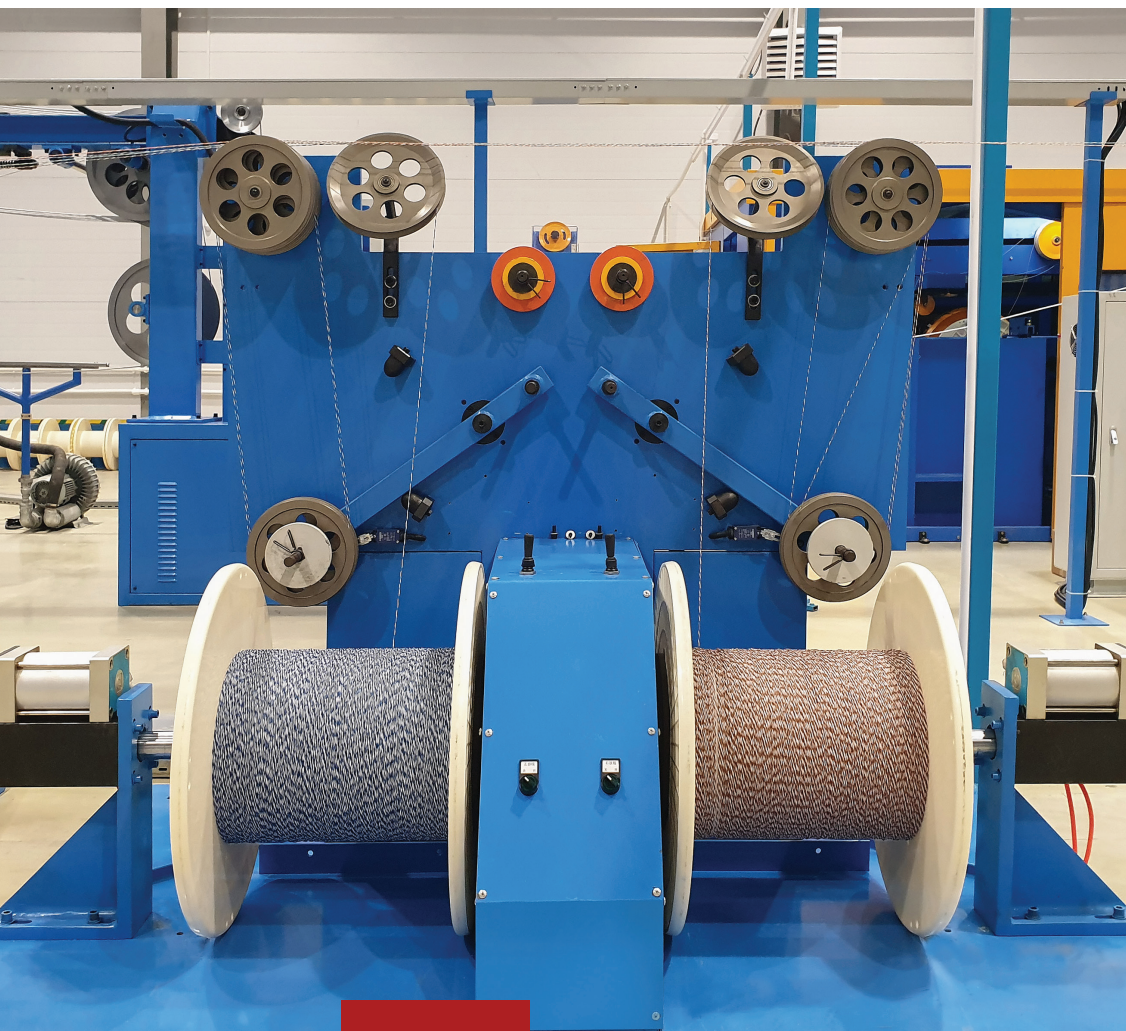
4

ЗАПАС ХАРАКТЕРИСТИК  
В 7-8 ДБ НА 90 МЕТРОВ



5

ПРОЧНАЯ ОБОЛОЧКА СОХРАНЯЕТ  
ФОРМУ КАБЕЛЯ



**6**

**ПРОЕКТНАЯ МОЩНОСТЬ  
52000 КМ КАБЕЛЯ В ГОД**



**ПРОИЗВОДСТВО  
В 60 КМ ОТ МОСКВЫ**



**СООТВЕТВИЕ СТАНДАРТАМ  
ГОСТ 54429-2011, ISO/IEC 11801,  
EN 50173-1, TIA/EIA-568-C.2**



**СЕРТИФИКАТЫ  
СООТВЕТСТВИЯ  
И ПОЖАРНОЙ  
БЕЗОПАСНОСТИ**

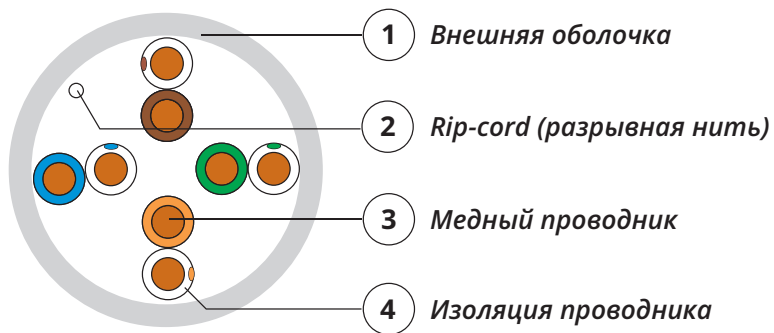
Основным типом кабелей в производстве являются:

# Кабель витая пара

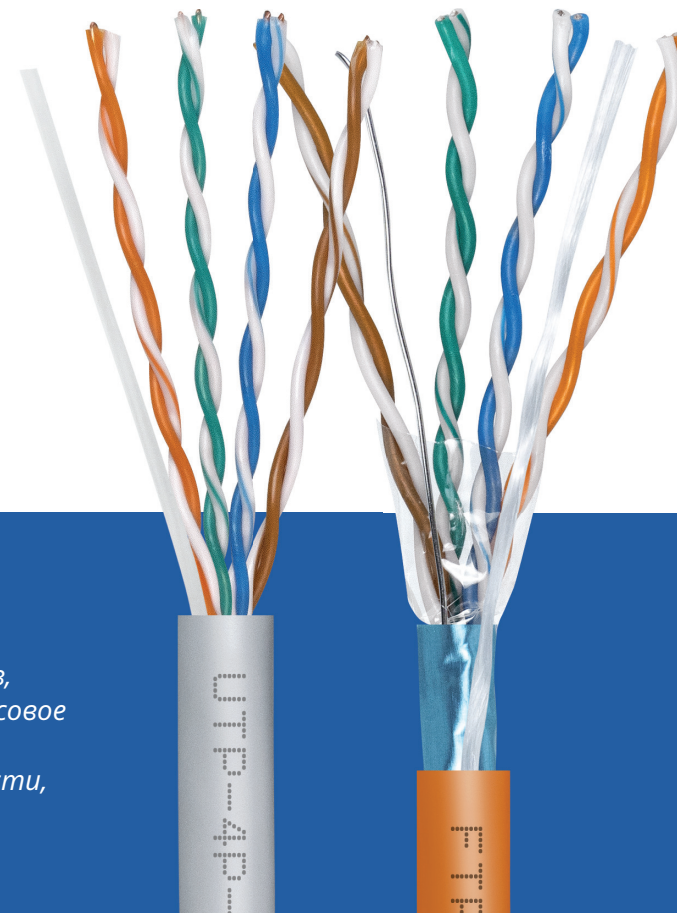
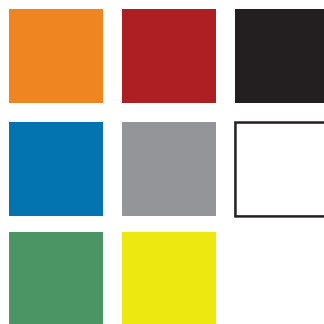
**CAT.  
5E**
**Диаметр проводников  
от 0,45 до 0,51 мм**

В настоящее время завод «Датикабель» может предложить кабели парной скрутки из моножилы от 1 до 4 пар в оболочке и без. Завод располагает оборудованием для изготовления кабелей с любым типом экранирования - конструкций от **F/UTP** до **SF/FTP**.

## Конструкция кабеля:



## Цвета оболочки

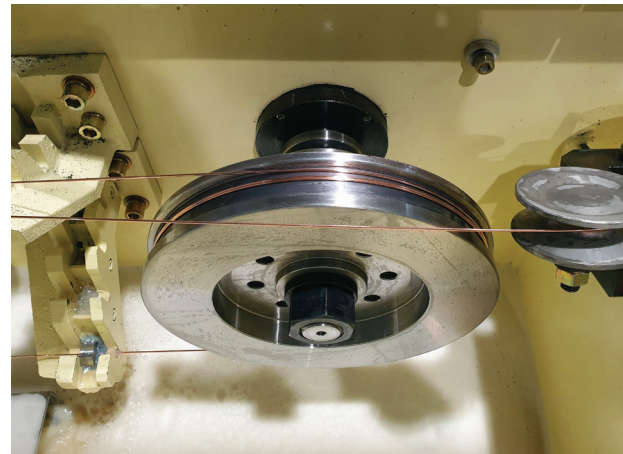
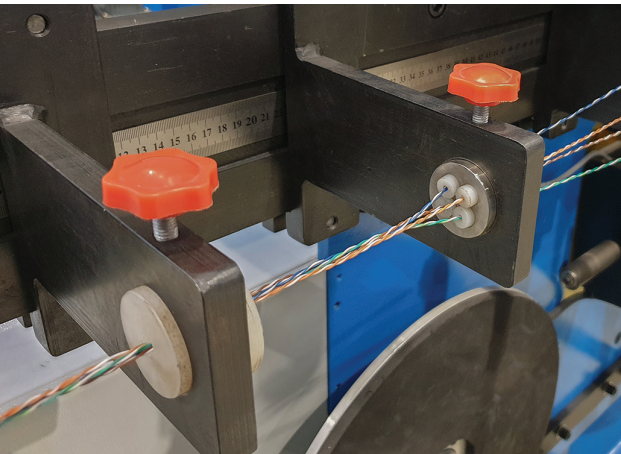


- PE – полиэтилен, используется в кабелях для внешней прокладки;
- ПВХ нг(A)-LS - оболочка с пониженным дымо- и газовыделением (low smoke);
- LSZH нг(A)-HF - оболочка с низким дымовыделением и нулевым содержанием галогенов, применяется в кабелях, предназначенных для прокладки в местах, где возможно массовое скопление людей.
- ПВХ нг(A)-LSLTx - оболочка с маленьким дымовыделением и низким уровнем токсичности, рекомендована для монтажа в больницах, школах, дошкольных учреждениях и т.п.

# Кабель витая пара

**CAT.  
6****Диаметр проводников 0,57 мм (23 AWG)**

- PE – полиэтилен, используется в кабелях для внешней прокладки;
- ПВХ нг(A)-LS - оболочка с пониженным дымо- и газовыделением (low smoke);
- ПВХ LSZH нг(A)-HF - оболочка с низким дымовыделением и нулевым содержанием галогенов, применяется в кабелях, предназначенных для прокладки в местах, где возможно массовое скопление людей.
- ПВХ нг(A)-LSLTx - оболочка с маленьким дымовыделением и низким уровнем токсичности, рекомендована для монтажа в больницах, школах, дошкольных учреждениях и т.п.



# Контроль качества продукции

Кабельный завод ДатаКабель производит **обязательное тестирование на всех этапах производства**, оно включает испытания входного материала, составляющих на разных этапах, а также конечной продукции.



сводка теста: удовлетворительно

ИД кабеля: **TEST\_5E\_5**  
 Врем. предел: ISO11801 PL Class D  
 Дата / Время: 08/16/2021 05:03:31 PM  
 Оператор: Operator  
 Запас 8.3 dB (NEXT 3.6-4.5)  
 Тип кабеля: Cat 5e U/UTP  
 NVP: 68%

Осн.: Versiv C/H: 18220156  
 Версия ТПО: V8.6 Build 2  
 Дата калибровки: 08/13/2021  
 Адаптер: DSX-5000 (DSX-PLA004)  
 C/H: 4283069

Удален.: Versiv C/H: 18220213  
 Версия ТПО: V8.6 Build 2  
 Дата калибровки: 08/13/2021  
 Адаптер: DSX-5000R (DSX-PLA004)  
 C/H: 4283070

Длина (м), Лимит 90.0	[Пара 3,6]	90.1
Обозн. задержка (нс), Лимит 498	[Пара 7,8]	454
Разн. задержка (нс), Лимит 44	[Пара 7,8]	12
Сопротивл. (Ом), Лимит 21.00	[Пара 7,8]	16.57

Вносимые потери Запас (дБ) [Пара 7,8] 1.8  
 Частота (МГц) [Пара 7,8] 100.0  
 Предел (дБ) [Пара 7,8] 20.4

Наихудш. разн		Наихудш. знач		
удовлетворите	ОСН	удал.	ОСН	удал.
наихудшая пара	1.2-4.3	3.6-4.5	3.6-4.5	3.6-4.5
NEXT (дБ)	10.1	8.3	13.3	9.5
Част. (МГц)	35.0	43.8	95.5	93.9
Предел (дБ)	39.5	38.2	32.6	32.8
наихудшая пара	1.2	3.6	3.6	3.6
PS NEXT (дБ)	11.6	10.7	14.1	11.8
Част. (МГц)	35.0	44.0	96.3	93.8
Предел (дБ)	36.5	35.1	29.6	29.9
удовлетворите	ОСН	удал.	ОСН	удал.
наихудшая пара	3.6-4.5	3.6-4.5	3.6-4.5	4.5-3.6
ACR-F (дБ)	11.4	11.3	13.9	14.2
Част. (МГц)	29.6	29.4	93.3	93.5
Предел (дБ)	29.2	29.3	19.2	19.2
наихудшая пара	3.6	3.6	4.5	3.6
PS ACR-F (дБ)	11.4	11.5	15.4	15.1
Част. (МГц)	1.0	1.1	92.0	100.0
Предел (дБ)	55.6	54.6	16.3	15.6
удовлетворите	ОСН	удал.	ОСН	удал.
наихудшая пара	1.2-4.5	3.6-4.5	3.6-4.5	3.6-4.5
ACR-N (дБ)	11.0	9.5	15.4	11.6
Част. (МГц)	35.0	44.0	95.5	93.9
Предел (дБ)	27.8	25.0	12.7	13.1
наихудшая пара	1.2	3.6	3.6	3.6
PS ACR-N (дБ)	12.4	12.1	16.5	14.3
Част. (МГц)	35.0	44.0	96.3	94.8
Предел (дБ)	24.8	22.0	9.6	9.9
удовлетворите	ОСН	удал.	ОСН	удал.
наихудшая пара	3.6	1.2	3.6	3.6
RL (дБ)	8.6	8.2	9.8	10.2
Част. (МГц)	3.6	3.6	99.5	80.0
Предел (дБ)	19.0	19.0	12.0	13.0

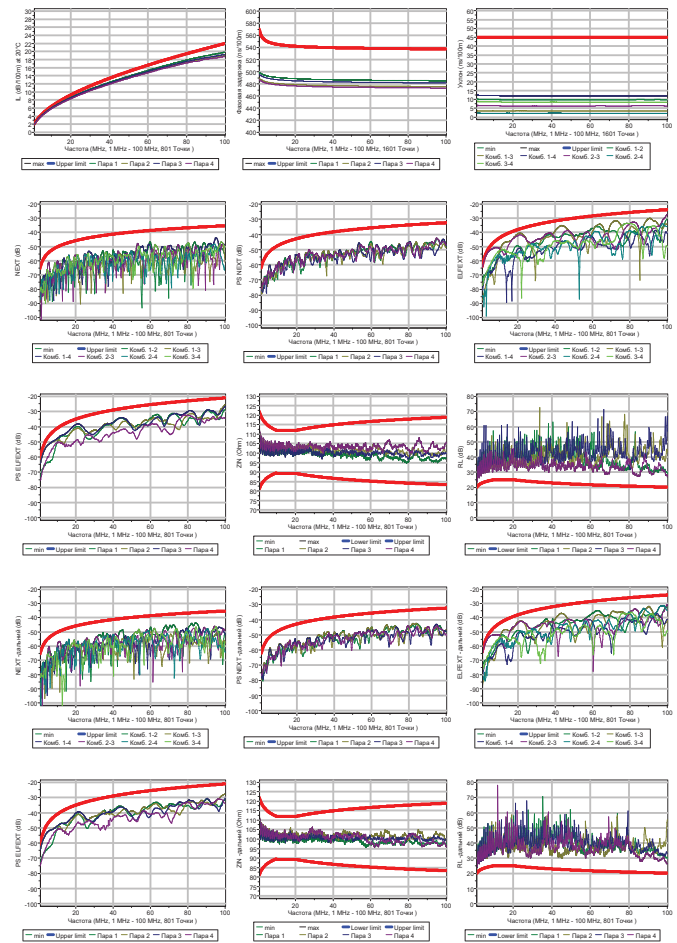
Совместимость с сетевыми стандартами:  
 10GBASE-T 10GBASE-TX 10GBASE-T4  
 100BASE-1 2.5GBASE-T ATM-25  
 ATM-51 ATM-158 100VG-AnyLAN  
 TR-4 TR-15 Active TR-16 Passive

Основным устройством, тестирующим электрические характеристики кабеля, является **швейцарская Автоматическая система измерения для LAN кабелей AESA LYRA 604DT LF-HF 600 MHz.**



**Аппарат AESA** измеряет передаточные характеристики кабеля и сравнивает их со значениями из ГОСТ 54429-20111.

**AESA Cortaillod CAT5E 100MHz**



## Доставка по всей России

На сегодняшний день завод «Датикабель» постоянно расширяет географию присутствия. Дистрибьюторы обеспечивают доставку различными видами транспорта по всей территории Российской Федерации.




## Почему мы

- 1** контроль производства на каждом этапе и постоянное тестирование готовой продукции
- 2** гарантия стабильно высокого качества
- 3** индивидуальный подход к каждому клиенту
- 4** соответствие самым строгим мировым стандартам
- 5** использование в производстве только высококачественных материалов
- 6** совместимость с системами других производителей и компонентами различных поколений





## Наши контакты

 Россия, Московская область, городской округ Серпухов, дер. Петровское, тер. Квартал Б, 2

 [info@datacable.ru](mailto:info@datacable.ru)

 Пн-Пт: с 9.00 до 18.00 / Сб-Вс: Выходной

 8 (495) 799-24-86

 Технический отдел работает ежедневно с 9.00 до 23.00

[WWW.DATACABLE.RU](http://WWW.DATACABLE.RU)

ГАРАНТИЯ СТАБИЛЬНО ВЫСОКОГО КАЧЕСТВА!

