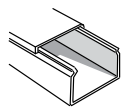


# ОГНЕСТОЙКАЯ КАБЕЛЬНАЯ ЛИНИЯ (ОКЛ)

## МИНИ-КАНАЛЫ СЕРИИ МЕХ Е15-Е110



Артикул	Наименование	Огнестойкость	Размеры, мм	Длина, м	Количество в упаковке, м
<b>77007-Е110</b>	Миниканал МЕХ 25x16	Е15-Е110	25x16	2	48
<b>77015-Е110</b>	Миниканал МЕХ 25x25	Е15-Е110	25x25	2	80
<b>77008-Е110</b>	Миниканал МЕХ 40x16	Е15-Е110	40x16	2	80
<b>77010-Е110</b>	Миниканал МЕХ 40x25	Е15-Е110	40x25	2	52
<b>77013-Е110</b>	Миниканал МЕХ 40/2x25	Е15-Е110	40x25	2	52
<b>77009-Е110</b>	Миниканал МЕХ 40x40	Е15-Е110	40x40	2	30

## АКСЕССУАРЫ ДЛЯ МИНИ-КАНАЛОВ МЕХ Е15-Е110

### для мини-канала 25x16



Артикул	Наименование	Огнестой-кость	Размеры, мм	Количество в упак., шт.
<b>72105-Е110</b>	RMU Угол внутренний плавный ТИА 25/16	Е15-Е110	25x16	10
<b>72205-Е110</b>	RME Угол внешний плавный ТИА 25/16	Е15-Е110	25x16	10
<b>72305-Е110</b>	RML Угол плоский плавный ТИА 25/16	Е15-Е110	25x16	10
<b>72405-Е110</b>	RMT Угол Т-образный плавный ТИА 25/16	Е15-Е110	25x16	10
<b>72505-Е110</b>	MU Соединение на стык 25/16	Е15-Е110	25x16	10
<b>72805-Е110</b>	MF Заглушка 25/16	Е15-Е110	25x16	10

### для мини-канала 40x16



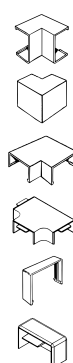
Артикул	Наименование	Огнестой-кость	Размеры, мм	Количество в упак., шт.
<b>72106-Е110</b>	RMU Угол внутренний плавный ТИА 40/16	Е15-Е110	40x16	10
<b>72206-Е110</b>	RME Угол внешний плавный ТИА 40/16	Е15-Е110	40x16	10
<b>72306-Е110</b>	RML Угол плоский плавный ТИА 40/16	Е15-Е110	40x16	10
<b>72406-Е110</b>	RMT Угол Т-образный плавный ТИА 40/16	Е15-Е110	40x16	10
<b>72506-Е110</b>	MU Соединение на стык 40/16	Е15-Е110	40x16	10
<b>72806-Е110</b>	MF Заглушка 40/16	Е15-Е110	40x16	10

### для мини-канала 40x25 и 40/2x25



Артикул	Наименование	Огнестой-кость	Размеры, мм	Количество в упак., шт.
<b>72108-Е110</b>	RMU Угол внутренний плавный ТИА 40/25	Е15-Е110	40x25	10
<b>72208-Е110</b>	RME Угол внешний плавный ТИА 40/25	Е15-Е110	40x25	10
<b>72308-Е110</b>	RML Угол плоский плавный ТИА 40/25	Е15-Е110	40x25	10
<b>72408-Е110</b>	RMT Угол Т-образный плавный ТИА 40/25	Е15-Е110	40x25	10
<b>72508-Е110</b>	MU Соединение на стык 40/25	Е15-Е110	40x25	10
<b>72808-Е110</b>	MF Заглушка 40/25	Е15-Е110	40x25	25

### для мини-канала 40x40



Артикул	Наименование	Огнестой-кость	Размеры, мм	Количество в упак., шт.
<b>72109-Е110</b>	MU Угол внутренний 40/40	Е15-Е110	40x40	10
<b>72209-Е110</b>	ME Угол внешний 40/40	Е15-Е110	40x40	10
<b>72309-Е110</b>	ML Угол плоский 40/40	Е15-Е110	40x40	10
<b>72409-Е110</b>	MT Угол Т-образный 40/40	Е15-Е110	40x40	10
<b>72509-Е110</b>	MU Соединение на стык 40/40	Е15-Е110	40x40	10
<b>72809-Е110</b>	MF Заглушка 40/40	Е15-Е110	40x40	10

## Коробки подъемные

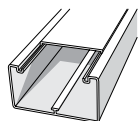


Артикул	Наименование	Огнестой-кость	Размеры, мм	Количество в упак., шт.
<b>72914-Е110</b>	SM45/2 Коробка для открытой проводки на 1 пост 45x45 мм	Е15-Е110	65x65x45	10
<b>72944-Е110</b>	SM45/4 Коробка для открытой проводки на 2 поста 45x45 мм	Е15-Е110	110x65x45	10
<b>72946-Е110</b>	SM45/6 Коробка для открытой проводки на 3 поста 45x45 мм	Е15-Е110	155x65x45	10
<b>72948-Е110</b>	SM45/8 Коробка для открытой проводки на 4 поста 45x45 мм	Е15-Е110	110x110x45	10
<b>72912-Е110</b>	SD1 Коробка 1-постовая распредел.	Е15-Е110	80x80x37	10

ПРОМЫШЛЕННАЯ  
ПОЖАРОБЕЗОПАСНОСТЬ

# ОГНЕСТОЙКАЯ КАБЕЛЬНАЯ ЛИНИЯ (ОКЛ)

## КАБЕЛЬ-КАНАЛ СЕРИИ INSTA E15-E110



Артикул	Наименование	Огнестойкость	Размеры, мм	Длина, м	Количество в упаковке, м
<b>76005-E110</b>	INSTA 60x40 Кабель-канал с крышкой (Крышка=60мм)	E15-E110	60x40	2	32
<b>76006-E110</b>	INSTA 60x60 Кабель-канал с крышкой (Крышка=60мм)	E15-E110	60x60	2	24
<b>76004-E110</b>	INSTA 100x40 Кабель-канал с крышкой (Крышка=80мм)	E15-E110	100x40	2	32
<b>76002-E110</b>	INSTA 100x55 Кабель-канал с крышкой (Крышка=80мм)	E15-E110	100x55	2	24
<b>76008-E110</b>	INSTA 150x55 Кабель-канал с крышкой (Крышка=80мм)	E15-E110	150x55	2	16
<b>73914-E110</b>	RSE 40 Перегородка	E15-E110	40	2	144
<b>73911-E110</b>	RSE 50 Перегородка	E15-E110	50	2	120

## АКСЕССУАРЫ ДЛЯ КАБЕЛЬ-КАНАЛА INSTA E15-E110

### для кабель-канала INSTA 60x40



Артикул	Наименование	Огнестой-кость	Размеры, мм	Количество в упак., шт.
<b>76115-E110</b>	RI Угол внутренний изменяемый 60x40	E15-E110	60x40	4
<b>76215-E110</b>	RE Угол внешний изменяемый 60x40	E15-E110	60x40	4
<b>76315-E110</b>	RRL Угол плоский плавный TIA 60x40	E15-E110	60x40	4
<b>76415-E110</b>	RRT Угол T-образный плавный TIA 60x40	E15-E110	60x40	4
<b>76515-E110</b>	RU Соединение на стык 60x40	E15-E110	60x40	10
<b>76815-E110</b>	RF Заглушка 60x40	E15-E110	60x40	10

### для кабель-канала INSTA 100x40



Артикул	Наименование	Огнестой-кость	Размеры, мм	Количество в упак., шт.
<b>76114-E110</b>	RI Угол внутренний изменяемый 100x40	E15-E110	100x40	52
<b>76214-E110</b>	RE Угол внешний изменяемый 100x40	E15-E110	100x40	40
<b>76314-E110</b>	RL Угол плоский 100x40	E15-E110	100x40	60
<b>76414-E110</b>	RT Угол T-образный 100x40	E15-E110	100x40	44
<b>76514-E110</b>	RU Соединение на стык 100x40	E15-E110	100x40	400
<b>76814-E110</b>	RF Заглушка 100x40	E15-E110	100x40	276

### для кабель-канала INSTA 100x55



Артикул	Наименование	Огнестой-кость	Размеры, мм	Количество в упак., шт.
<b>76111-E110</b>	RI Угол внутренний изменяемый 100x55	E15-E110	100x55	40
<b>76211-E110</b>	RE Угол внешний изменяемый 100x55	E15-E110	100x55	40
<b>76311-E110</b>	RRL Угол плоский плавный TIA 100x55	E15-E110	100x55	48
<b>76411-E110</b>	RRT Угол T-образный 100x55	E15-E110	100x55	32
<b>76511BC-E110</b>	RU Соединение на стык (1 накл. на стык крышки + 2 накл. на стык профиля)	E15-E110	100x55	5 компл.
<b>76611-E110</b>	RC Держатель кабеля, распорка 100x55/40	E15-E110	100x55	10
<b>76811-E110</b>	RF Заглушка 100x55	E15-E110	100x55	220

### для кабель-канала INSTA 60x60



Артикул	Наименование	Огнестой-кость	Размеры, мм	Количество в упак., шт.
<b>76116-E110</b>	RI Угол внутренний изменяемый 60x60	E15-E110	60x60	1
<b>76216-E110</b>	RE Угол внешний изменяемый 60x60	E15-E110	60x60	1
<b>76316-E110</b>	RL Угол плоский 60x60	E15-E110	60x60	1
<b>76416-E110</b>	RT Угол T-образный 60x60	E15-E110	60x60	1
<b>76516-E110</b>	RU Соединение на стык 60x60	E15-E110	60x60	5
<b>76816-E110</b>	RF Заглушка 60x60	E15-E110	60x60	5

### для кабель-канала INSTA 150x55



Артикул	Наименование	Огнестой-кость	Размеры, мм	Количество в упак., шт.
<b>76118-E110</b>	RI Угол внутренний изменяемый 150x55	E15-E110	150x55	30
<b>76218-E110</b>	RE Угол внешний изменяемый 150x55	E15-E110	150x55	24
<b>76318-E110</b>	RL Угол плоский 150x55	E15-E110	150x55	24
<b>76418-E110</b>	RT Угол T-образный 150x55	E15-E110	150x55	200
<b>76518-E110</b>	RU Соединение на стык 150x55	E15-E110	150x55	5
<b>76818-E110</b>	RF Заглушка 150x55	E15-E110	150x55	5

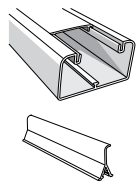
### Суппорта для розеток



Артикул	Наименование	Огнестой-кость	Размеры, мм	Количество в упак., шт.
<b>73909-E110</b>	PM45 Суппорт для розетки 45x45 на 2 модуля	E15-E110		275
<b>73915-E110</b>	PM45/4 Суппорт для розетки 45x45 на 4 модуля	E15-E110		108
<b>73916-E110</b>	PM45/6 Суппорт для розетки 45x45 на 6 модулей	E15-E110		78
<b>73907-E110</b>	EM60 Суппорт для розетки креп. размер 60 мм	E15-E110		267

# ОГНЕСТОЙКАЯ КАБЕЛЬНАЯ ЛИНИЯ (ОКЛ)

## КАБЕЛЬ-КАНАЛ СЕРИИ ARC-LAN E15-E110



Артикул	Наименование	Огнестойкость	Размеры, мм	Длина, м	Количество в упаковке, м
<b>576004-E110</b>	ARC-LAN 100x40 Кабель-канал с крышкой	E15-E110	100x40	2	32
<b>573914-E110</b>	RSE 40 Перегородка для ARC-LAN	E15-E110	40	2	144
<b>576002-E110</b>	ARC-LAN 100x55 Кабель-канал с крышкой	E15-E110	100x55	2	24
<b>573911-E110</b>	RSE 50 Перегородка для ARC-LAN	E15-E110	50	2	90

## АКСЕССУАРЫ ДЛЯ КАБЕЛЬ-КАНАЛА ARC-LAN E15-E110

### для кабель-канала ARC-LAN 100x40

Артикул	Наименование	Огнестой-кость	Размеры, мм	Количество в упак., шт.
<b>576114-E110</b>	RIA Угол внутр. изменяем. с задней стенкой и раздел-м	E15-E110	100x40	16
<b>576214-E110</b>	REA Угол внешний изменяем. с задней стенкой и раздел-м	E15-E110	100x40	49
<b>576314-E110</b>	RLA Угол плоский с задней стенкой и разделителем	E15-E110	100x40	26
<b>576414-E110</b>	RTA Угол Т-образный с задней стенкой и разделителями	E15-E110	100x40	44
<b>576514B-E110</b>	RBA Накладка на стык профиля	E15-E110	100x40	10
<b>576514C-E110</b>	RCA Накладка на стык крышки (60мм)	E15-E110	100x40	10
<b>576714-E110</b>	RY Фиксатор кабеля	E15-E110	100x40	10
<b>576814-E110</b>	RFA Заглушка для канала	E15-E110	100x40	5
<b>576914-E110</b>	RWA Ввод в стену / потолок / щит	E15-E110	100x40	140

### для кабель-канала ARC-LAN 100x55

Артикул	Наименование	Огнестой-кость	Размеры, мм	Количество в упак., шт.
<b>576111-E110</b>	RIA Угол внутр. изменяем. с задней стенкой и раздел-м	E15-E110	100x55	12
<b>576211-E110</b>	REA Угол внешний изменяем. с задней стенкой и раздел-м	E15-E110	100x55	36
<b>576311-E110</b>	RLA Угол плоский с задней стенкой и разделителем	E15-E110	100x55	26
<b>576411-E110</b>	RTA Угол Т-образный с задней стенкой и разделителями	E15-E110	100x55	24
<b>576511B-E110</b>	RBA Накладка на стык профиля	E15-E110	100x55	10
<b>576514C-E110</b>	RCA Накладка на стык крышки (60мм)	E15-E110	100x55	10
<b>576711-E110</b>	RY Фиксатор кабеля	E15-E110	100x55	10
<b>576811-E110</b>	RFA Заглушка для канала	E15-E110	100x55	5
<b>576911-E110</b>	RWA Ввод в стену / потолок / щит	E15-E110	100x55	114

## Суппорта для розеток

Артикул	Наименование	Огнестой-кость	Размеры, мм	Количество в упак., шт.
<b>573909-E110</b>	PMA45/2 Суппорт для розетки 45x45 на 2 модуля	E15-E110		210
<b>573915-E110</b>	PMA45/4 Суппорт для 2 розеток 45x45 или 4 модулей	E15-E110		120
<b>573916-E110</b>	PMA45/6 Суппорт для 3 розеток 45x45 или 6 модулей	E15-E110		90



ПРОМЫШЛЕННАЯ  
ПОЖАРОБЕЗОПАСНОСТЬ

- Состав и исполнение ОКЛ указывается в инструкциях по монтажу.
- При проектировании и заказе ОКЛ не допускается отступлений от требований по комплектности и составу выбранного типа огнестойкой кабельной линии.
- Гарантия сертифицированного времени огнестойкости ОКЛ – соблюдение требований инструкций по монтажу и составу ОКЛ.

# ОГНЕСТОЙКАЯ КАБЕЛЬНАЯ ЛИНИЯ (ОКЛ)

Используемые в составе ОКЛ трубы ЭКОПЛАСТ из композиций полиолефинов с высокой процентной долей антипиренов создают дополнительную надежную защиту кабельных проводников за счет процесса повышенного коксообразования, возникающего при горении безгалогенных труб в открытом пламени. Трубы с индексом HF «Halogen Free» не выделяют вредных для здоровья соединений углерода при длительном нагреве или воздействии пламени благодаря тому, что в их составе нет химических веществ из группы галогенов (хлор, бром, фтор, йод, астат).

Безгалогенные (HF) трубы ЭКОПЛАСТ производятся из композиции полиолефинов в различном исполнении:

- **серия HF** – композиция материала не содержит галогенных элементов (halogen free);
- **серия HFR** – композиция материала не содержит галогенных элементов (halogen free) и является трудногорючей. Соответствует нормам пожарной безопасности (технический регламент о требованиях пожарной безопасности ФЗ 123);
- **серия HFLS** – является аналогом LSZH (аббревиатура от Low Smoke Zero Halogen), низкое дымовыделение, незначительное содержание галогенов;
- **серия HFFRLS** – не содержит галогенных элементов (halogen free) является трудногорючей с низким дымовыделением;
- **серия UF** – композиция, устойчивая к ультрафиолету.

В состав ОКЛ включены все необходимые аксессуары в безгалогенном HF исполнении, предназначенные для крепления и соединения труб в систему (крепезж, повороты, тройники, муфты).

Цвет серый, под заказ другие цвета.

## ТРУБА ПНД ГИБКАЯ ГОФРИРОВАННАЯ, ИЗ КОМПОЗИЦИИ ПОЛИОЛЕФИНОВ (БЕЗ ГАЛОГЕНА)

### Труба легкая с зондом, цвет серый

Артикул	Огнестойкость	Внешний ø, мм	Количество в упаковке, м
20116HF-GR	E15-E90	16	100
20120HF-GR	E15-E90	20	100
20125HF-GR	E15-E90	25	50
20132HF-GR	E15-E90	32	25
20140HF-GR	E15-E90	40	20
20150HF-GR	E15-E90	50	15

### Труба тяжелая с зондом, цвет серый

Артикул	Огнестойкость	Внешний ø, мм	Количество в упаковке, м
21116HF-GR	E15-E90	16	100
21120HF-GR	E15-E90	20	100
21125HF-GR	E15-E90	25	50
21132HF-GR	E15-E90	32	25
21140HF-GR	E15-E90	40	20
21150HF-GR	E15-E90	50	15

## ТРУБА HFFR ГИБКАЯ ГОФРИРОВАННАЯ, ИЗ КОМПОЗИЦИИ ПОЛИОЛЕФИНОВ (БЕЗ ГАЛОГЕНА), ТРУДНОГОРЮЧАЯ

### Труба легкая с зондом, цвет серый

Артикул	Огнестойкость	Внешний ø, мм	Количество в упаковке, м
20116HFR	E15-E90	16	100
20120HFR	E15-E90	20	100
20125HFR	E15-E90	25	50
20132HFR	E15-E90	32	25
20140HFR	E15-E90	40	20
20150HFR	E15-E90	50	15

### Труба тяжелая с зондом, цвет серый

Артикул	Огнестойкость	Внешний ø, мм	Количество в упаковке, м
21116HFR	E15-E90	16	100
21120HFR	E15-E90	20	100
21125HFR	E15-E90	25	50
21132HFR	E15-E90	32	25
21140HFR	E15-E90	40	20
21150HFR	E15-E90	50	15

## ТРУБА HF ГИБКАЯ ГОФРИРОВАННАЯ, ИЗ КОМПОЗИЦИИ ПП (БЕЗ ГАЛОГЕНА)

### Труба легкая с зондом, цвет серый

Артикул	Огнестойкость	Внешний ø, мм	Количество в упаковке, м
60116HF-GR	E15-E90	16	100
60120HF-GR	E15-E90	20	100
60125HF-GR	E15-E90	25	50
60132HF-GR	E15-E90	32	25
60140HF-GR	E15-E90	40	20
60150HF-GR	E15-E90	50	15

### Труба тяжелая с зондом, цвет серый

Артикул	Огнестойкость	Внешний ø, мм	Количество в упаковке, м
61116HF-GR	E15-E90	16	100
61120HF-GR	E15-E90	20	100
61125HF-GR	E15-E90	25	50
61132HF-GR	E15-E90	32	25
61140HF-GR	E15-E90	40	20
61150HF-GR	E15-E90	50	15

## ТРУБА HFR ГИБКАЯ ГОФРИРОВАННАЯ, ИЗ КОМПОЗИЦИИ ПП (БЕЗ ГАЛОГЕНА), ТРУДНОГОРЮЧАЯ

### Труба легкая с зондом

Артикул	Огнестойкость	Внешний ø, мм	Количество в упаковке, м
60116HFR	E15-E90	16	100
60120HFR	E15-E90	20	100
60125HFR	E15-E90	25	50
60132HFR	E15-E90	32	25
60140HFR	E15-E90	40	20
60150HFR	E15-E90	50	15

### Труба тяжелая с зондом

Артикул	Огнестойкость	Внешний ø, мм	Количество в упаковке, м
61116HFR	E15-E90	16	100
61120HFR	E15-E90	20	100
61125HFR	E15-E90	25	50
61132HFR	E15-E90	32	25
61140HFR	E15-E90	40	20
61150HFR	E15-E90	50	15

# ОГНЕСТОЙКАЯ КАБЕЛЬНАЯ ЛИНИЯ (ОКЛ)

ТРУБА HFLS ГИБКАЯ ГОФРИРОВАННАЯ, ИЗ КОМПОЗИЦИИ ПОЛИОЛЕФИНОВ (БЕЗ ГАЛОГЕНА), НИЗКОЕ ДЫМОВЫДЕЛЕНИЕ

Труба легкая с зондом

Артикул	Огнестойкость	Внешний ø, мм	Количество в упаковке, м
<b>60116HFLS</b>	E15-E90	16	100
<b>60120HFLS</b>	E15-E90	20	100
<b>60125HFLS</b>	E15-E90	25	50
<b>60132HFLS</b>	E15-E90	32	25
<b>60140HFLS</b>	E15-E90	40	20
<b>60150HFLS</b>	E15-E90	50	15

Труба тяжелая с зондом

Артикул	Огнестойкость	Внешний ø, мм	Количество в упаковке, м
<b>61116HFLS</b>	E15-E90	16	100
<b>61120HFLS</b>	E15-E90	20	100
<b>61125HFLS</b>	E15-E90	25	50
<b>61132HFLS</b>	E15-E90	32	25
<b>61140HFLS</b>	E15-E90	40	20
<b>61150HFLS</b>	E15-E90	50	15

ТРУБА HFFRLS ГИБКАЯ ГОФР., ИЗ КОМПОЗИЦИИ ПОЛИОЛЕФИНОВ (БЕЗ ГАЛОГЕНА), НИЗКОЕ ДЫМОВЫДЕЛЕНИЕ, ТРУДНОГОРЮЧАЯ

Труба легкая с зондом

Артикул	Огнестойкость	Внешний ø, мм	Количество в упаковке, м
<b>60116HFFRLS</b>	E15-E90	16	100
<b>60120HFFRLS</b>	E15-E90	20	100
<b>60125HFFRLS</b>	E15-E90	25	50
<b>60132HFFRLS</b>	E15-E90	32	25
<b>60140HFFRLS</b>	E15-E90	40	20
<b>60150HFFRLS</b>	E15-E90	50	15

Труба тяжелая с зондом

Артикул	Огнестойкость	Внешний ø, мм	Количество в упаковке, м
<b>61116HFFRLS</b>	E15-E90	16	100
<b>61120HFFRLS</b>	E15-E90	20	100
<b>61125HFFRLS</b>	E15-E90	25	50
<b>61132HFFRLS</b>	E15-E90	32	25
<b>61140HFFRLS</b>	E15-E90	40	20
<b>61150HFFRLS</b>	E15-E90	50	15

ТРУБА ГИБКАЯ ГОФРИРОВАННАЯ, ИЗ САМОЗАТУХАЮЩЕЙ КОМПОЗИЦИИ ПВХ, ДЛЯ ОКЛ

Труба легкая с зондом

Артикул	Огнестойкость	Внешний ø, мм	Количество в упаковке, м
<b>10116-E90</b>	E15-E90	16	100
<b>10120-E90</b>	E15-E90	20	100
<b>10125-E90</b>	E15-E90	25	50
<b>10132-E90</b>	E15-E90	32	25
<b>10140-E90</b>	E15-E90	40	20
<b>10150-E90</b>	E15-E90	50	15

Труба тяжелая с зондом

Артикул	Огнестойкость	Внешний ø, мм	Количество в упаковке, м
<b>11116-E90</b>	E15-E90	16	100
<b>11120-E90</b>	E15-E90	20	100
<b>11125-E90</b>	E15-E90	25	50
<b>11132-E90</b>	E15-E90	32	25
<b>11140-E90</b>	E15-E90	40	20
<b>11150-E90</b>	E15-E90	50	15

ТРУБА ПНД ЖЕСТКАЯ ГЛАДКАЯ, ИЗ КОМПОЗИЦИИ ПОЛИОЛЕФИНОВ (БЕЗ ГАЛОГЕНА)

Труба тяжелая, цвет серый

Артикул	Огнестойкость	Внешний ø, мм	Длина, м	Количество в упаковке, м
<b>23016HF-GR</b>	E15-E90	16	3	102
<b>23020HF-GR</b>	E15-E90	20	3	102
<b>23025HF-GR</b>	E15-E90	25	3	60
<b>23032HF-GR</b>	E15-E90	32	3	30
<b>23040HF-GR</b>	E15-E90	40	3	30
<b>23050HF-GR</b>	E15-E90	50	3	15
<b>23063HF-GR</b>	E15-E90	50	3	15

ТРУБА ПНД ЖЕСТКАЯ ГЛАДКАЯ, ИЗ КОМПОЗИЦИИ ПОЛИОЛЕФИНОВ (БЕЗ ГАЛОГЕНА), ТРУДНОГОРЮЧАЯ

Труба тяжелая

Артикул	Огнестойкость	Внешний ø, мм	Длина, м	Количество в упаковке, м
<b>23016HFR</b>	E15-E90	16	3	102
<b>23020HFR</b>	E15-E90	20	3	102
<b>23025HFR</b>	E15-E90	25	3	60
<b>23032HFR</b>	E15-E90	32	3	30
<b>23040HFR</b>	E15-E90	40	3	30
<b>23050HFR</b>	E15-E90	50	3	15
<b>23063HFR</b>	E15-E90	50	3	15

ТРУБА ЖЕСТКАЯ ГЛАДКАЯ, ИЗ САМОЗАТУХАЮЩЕЙ КОМПОЗИЦИИ ПВХ, ДЛЯ ОКЛ

Труба легкая

Артикул	Огнестойкость	Внешний ø, мм	Длина, м	Количество в упаковке, м
<b>30016-E90</b>	E15-E90	16	3	102
<b>30020-E90</b>	E15-E90	20	3	102
<b>30025-E90</b>	E15-E90	25	3	60
<b>30032-E90</b>	E15-E90	32	3	30
<b>30040-E90</b>	E15-E90	40	3	30
<b>30050-E90</b>	E15-E90	50	3	15
<b>30063-E90</b>	E15-E90	50	3	15

Труба тяжелая

Артикул	Огнестойкость	Внешний ø, мм	Длина, м	Количество в упаковке, м
<b>31016-E90</b>	E15-E90	16	3	102
<b>31020-E90</b>	E15-E90	20	3	102
<b>31025-E90</b>	E15-E90	25	3	60
<b>31032-E90</b>	E15-E90	32	3	30
<b>31040-E90</b>	E15-E90	40	3	30
<b>31050-E90</b>	E15-E90	50	3	15
<b>31063-E90</b>	E15-E90	50	3	15

ПРОМЫШЛЕННАЯ  
ПОЖАРОБЕЗОПАСНОСТЬ

# ОГНЕСТОЙКАЯ КАБЕЛЬНАЯ ЛИНИЯ (ОКЛ)



Широкий ассортимент аксессуаров включает различные решения для прокладки кабельных трасс любой степени сложности. Аксессуары выполнены из специальной композиции безгалогенного АБС-пластика. Пылевлагозащищенное исполнение аксессуаров IP40-IP67 (для соединения гибких гофрированных труб, гофрированных труб с жесткими гладкими трубами, ввода труб в распаячные коробки) гарантирует надёжную герметизацию в самых жёстких условиях эксплуатации.



## АКСЕССУАРЫ ДЛЯ ТРУБ ОКЛ

Угол 90° (единый), IP 40, без галогена



Артикул	Наименование	Для трубы Ø, мм	Кол-во штук в упаковке, min
41116-50HF	CUG16	16	50
41120-50HF	CUG20	20	50
41125HF	CUG25	25	50
41132HF	CUG32	32	1
41140HF	CUG40	40	1
41150HF	CUG50	50	1

Угол 90° (из двух частей), IP 40, без галогена



Артикул	Наименование	Для трубы Ø, мм	Кол-во штук в упаковке, min
41216HF	C116G	16	100
41220-25HF	C120G	20	25
41225-25HF	C125G	25	25
41232HF	C132G	32	50

Муфта соединительная, без галогена



Артикул	Наименование	Для трубы Ø, мм	Кол-во штук в упаковке, min
42516HF	MAG16	16	100
42520-50HF	MAG20	20	50
42525-50HF	MAG25	25	50
42532HF	MAG32	32	50
42540HF	MAG40	40	25
42550HF	MAG50	50	25

Тройник открывающийся, IP 40, без галогена



Артикул	Наименование	Для трубы Ø, мм	Кол-во штук в упаковке, min
41316-25HF	T116G	16	25
41320-25HF	T120G	20	25
41325HF	T125G	25	50
41332HF	T132G	32	50

Муфта соедин. для гофрир.труб, без галогена, IP 40



Артикул	Наименование	Для трубы Ø, мм	Кол-во штук в упаковке, min
42416HF	MFL16HF	16	100
42420-50HF	MFL20HF	20	50
42425-50HF	MFL25HF	25	50
42432-25HF	MFL32HF	32	25
42440HF	MFL40HF	40	1
42450HF	MFL50HF	50	1

Муфта «труба-коробка», без галогена, IP 65



Артикул	Наименование	Для трубы Ø, мм	Кол-во штук в упаковке, min
42716HF	BS16	16	50
42720HF	BS20	20	50
42725HF	BS25	25	50
42732HF	BS32	32	50
42740HF	BS40	40	25
42750HF	BS50	50	15

Муфта «труба-коробка» LSZH, IP 67



Артикул	Наименование	Для трубы Ø, мм	Кол-во штук в упаковке, min
44516LSZH	BY16/BK16	16	10
44520LSZH	BY20/BK20	20	10
44525LSZH	BY25/BK25	25	10
44532LSZH	BY32/BK32	32	10
44540LSZH	BY40/BK40	40	10
44550LSZH	BY50/BK50	50	10

Угол 90° (единый), без галогена, IP 67



Артикул	Наименование	Для трубы Ø, мм	Количество в упаковке, шт.
43516LSZH	CY16/CK16	16	25
43520LSZH	CY20/CK20	20	25
43525LSZH	CY25/CK25	25	25
43532LSZH	CY32/CK32	32	25
43540LSZH	CY40/CK40	40	10
43550LSZH	CY50/CK50	50	1

Муфта «труба-труба» LSZH, IP 67



Артикул	Наименование	Для трубы Ø, мм	Кол-во штук в упаковке, min
43416LSZH	MY16/MK16	16	25
43420LSZH	MY20/MK20	20	25
43425LSZH	MY25/MK25	25	10
43432LSZH	MY32/MK32	32	10
43440LSZH	MY40/MK40	40	5
43450LSZH	MY50/MK50	50	5

# ЭЛЕМЕНТЫ КРЕПЛЕНИЯ ДЛЯ ОКЛ



## ДЮБЕЛЬ-ГВОЗДЬ МЕТАЛЛИЧЕСКИЙ ДЛЯ КРЕПЛЕНИЯ В ПЛОТНЫХ МАТЕРИАЛАХ

Артикул	Наименование	Размеры, мм	Кол-во штук в упаковке
47202-100	HD6/40 Дюбель-гвоздь	6 x 40	100

## УНИВЕРСАЛЬНЫЙ МЕТАЛЛИЧЕСКИЙ ДЮБЕЛЬ ДЛЯ БЕТОНА, ГАЗОБЕТОНА МАЛОЙ ПЛОТНОСТИ

Артикул	Наименование	Размеры, мм	Кол-во штук в упаковке
47203-100	5/30 Универсальный дюбель	5 x 30	100
47204-100	6/32 Универсальный дюбель	6 x 32	100



## АНКЕР ЗАБИВАЕМЫЙ

Артикул	Наименование	Размеры, мм	Кол-во штук в упаковке
95425-1	АЗМ625к Анкер забиваемый	M6 x 25	100
95430-1	АЗМ830к Анкер забиваемый	M8 x 30	100



## АНКЕР-БОЛТ

Артикул	Наименование	Размеры, мм	Кол-во штук в упаковке
94266-1	АБМ8х30 Анкер-болт (латунь) GLA	M8 x 30	100



## АНКЕР-КЛИН

Артикул	Наименование	Размеры, мм	Кол-во штук в упаковке
47225	Анкер-клин	M6 x 40	200



## ХОМУТ ТРУБНЫЙ МЕТАЛЛИЧЕСКИЙ

Артикул	Наименование	Ширина h, мм	Толщина S, мм	Для трубы Ø, мм	Крепёжный болт	Гайка / Шпилька	Рекомендуемая нагрузка (кН) / Разрушающая нагрузка (кН)	Кол-во штук в упаковке
59913	Хомут трубный БК 3/8" (16-20мм) M8	20	1	16-20	M5-M6	M8	1,40 / 3,20	500
59915	Хомут трубный БК 3/4" (25-28мм) M8	20	1	25-28	M5-M6	M8	1,40 / 3,20	300
59916	Хомут трубный БК 1" (32-35мм) M8	20	1	32-35	M5-M6	M8	1,40 / 3,20	250
59917	Хомут трубный БК 1 1/4" (39-46мм) M8	20	1,2	39-46	M6X15	M8	1,60 / 4,10	180
59918	Хомут трубный БК 1 1/2" (48-53мм) M8	20	1,2	48-53	M6X15	M8	1,60 / 4,10	150
59919	Хомут трубный БК 2" (59-66мм) M8	20	1,2	59-66	M6X15	M8	1,60 / 4,10	110



## СКОБА ОЦИНКОВАННАЯ ОДНОЛАПКОВАЯ

Артикул	Для трубы Ø, мм	Ø монтажного отверстия, мм	Кол-во штук в упаковке
43708	8-9	4	100
43714	14	4	100
43716	16	4	100
43720	20	4-6	100
43725	25	6	100
43735	35	6	100
43740	40	6	100
43750	50	6	50



## ШПИЛЬКА

Артикул	Наименование	Размеры, мм	Кол-во штук в упаковке
95680-1	ШП8-2 Шпилька	M8 x 2000	25



## САМОРЕЗ СТАЛЬНОЙ ОЦИНКОВАННЫЙ

Артикул	Наименование	Диаметр, мм	Длина, мм	Кол-во штук в упаковке
47402-1000	Саморез	4,2	41	1000
47403-1000	Саморез	4,8	32	1000
47404	Саморез	5,5	45	1000
47405	Саморез	5,5	38	1000
47408-1000	Саморез	4,3	38	1000
47409	Саморез	4,8	38	1000



## ШАЙБА

Артикул	Наименование	Размеры, мм	Кол-во штук в упаковке
95180-1	ШМ8к Шайба M8	M8 x 13	1000
95181-1	ШМ8Ук Шайба M8 усиленная	M8 x 13	500



## ГАЙКА

Артикул	Наименование	Размеры, мм	Кол-во штук в упаковке
95280-1	ГМ8к Гайка M8	M8 x 13	500



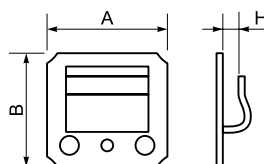
## ХОМУТЫ ИЗ НЕРЖАВЕЮЩЕЙ СТАЛИ

Артикул	Ширина (W), мм	Длина (L), мм	Диаметр обхвата пучка кабелей (D), мм	Макс. рабочая нагрузка, кг	Кол-во штук в упаковке
45315	4,6	152	35	55	50
45320	4,6	200	50	55	50
45330	4,6	300	80	55	50



## КРЕПЛЕНИЕ КАБЕЛЯ В КАБЕЛЬ-КАНАЛЕ, В СИСТЕМЕ ОКЛ

Артикул	Наименование	Размеры, мм А x B x H	Кол-во штук в упаковке
47501	Крепление «Клаймер» 1	20 x 20 x 1	100
47502	Крепление «Клаймер» 2	20 x 20 x 2	100
47503	Крепление «Клаймер» 3	20 x 20 x 3	100
47504	Крепление «Клаймер» 4	20 x 20 x 4	100
47505	Крепление «Клаймер» 5	20 x 20 x 5	100
47506	Крепление «Клаймер» 6	20 x 20 x 6	100



# ОГНЕСТОЙКАЯ КАБЕЛЬНАЯ ЛИНИЯ (ОКЛ)

## КОРБОККИ РАСПРЕДЕЛИТЕЛЬНЫЕ ОГНЕСТОЙКИЕ E60-E90

Безгалогенные коробки серии JBS рекомендуются для использования в составе огнестойких кабельных линий, либо как отдельный элемент в качестве системы повышения работоспособности конструкции кабельной линии в сочетании с огнестойким кабелем сечением от 0,15 до 6 мм<sup>2</sup>. Коробки поставляются в комплекте с огнестойким керамическим клеммником, гарантирующим надежное соединение и сохранение работоспособности огнестойкого кабеля в условиях пожара.

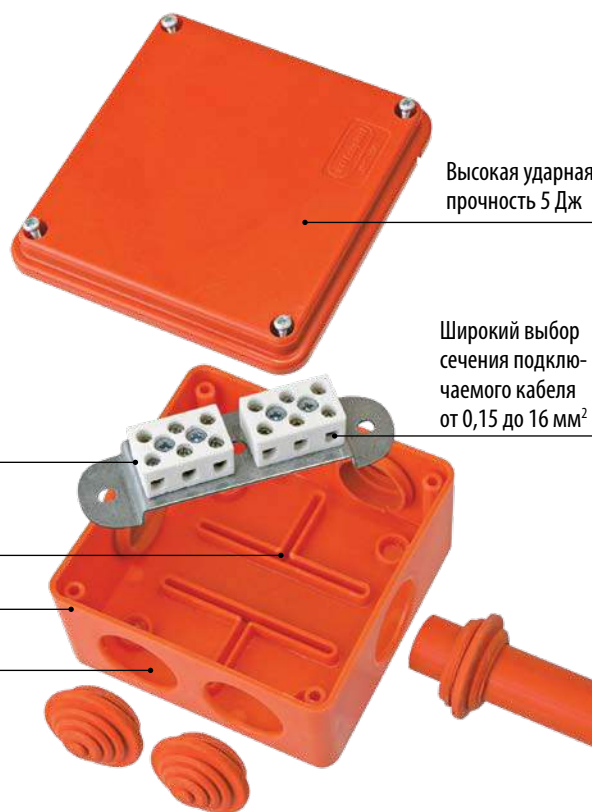


Керамический клеммник, устойчив к температуре до 1000°C

Полная комплектация для монтажа

Безгалогенный материал HF

Герметичные кабельные вводы до D32мм



Высокая ударная прочность 5 Дж

Широкий выбор сечения подключаемого кабеля от 0,15 до 16 мм<sup>2</sup>

### Технические характеристики распределительных коробок

- Материал: безгалогенный HF пластик.
- Степень защиты в снаряженном виде: IP 55 согласно по ГОСТ 14254-96.
- Класс воспламеняемости: по стандарту UL94-V0.
- Категория горения: ПВ-0 по ГОСТ 28779.

### Клеммные соединители

- Материал: жароустойчивая керамика.
- Клеммная часть: никелированная латунь, 3; 5; 6; 8; 9; 12; 24-полюсные.
- Номинальное сечение провода: 2,5; 4; 6; 10; 16 мм<sup>2</sup>.
- Номинальный ток: от 20 до 101А.

### Сертифицированное решение

Фактическое время работоспособности коробок серии JBS с конкретной маркой кабеля и схемой монтажа испытывается в составе ОКЛ согласно требований ГОСТ Р 53316-2009 «Кабельные линии. Сохранение работоспособности в условиях пожара» и отображено в сертификате. По итогам испытаний для огнестойких коробок серии JBS (ОКЛ) получены сертификаты с сохранением работоспособности не менее 60 и 90 минут.

### Испытания

Метод испытания материала коробок к зажиганию нагретой проволокой – испытания проводят по ГОСТ 27483-87 (МЭК 695-2-1-80) и ГОСТ Р 50827.1-2009/, тест раскалённой проволокой 850°C.

Время работоспособности системы определяется по методике ГОСТ Р 53316-2009. В испытательной камере создается стандартный температурный режим по ГОСТ 30247.0 для имитации условий пожара. При указанных условиях кабельная линия, имеющая соединения при помощи коробки JBS, сохраняет работоспособность до 90 минут и более. При этом температура в испытательной камере на 90-ой минуте достигает 1000°C.

