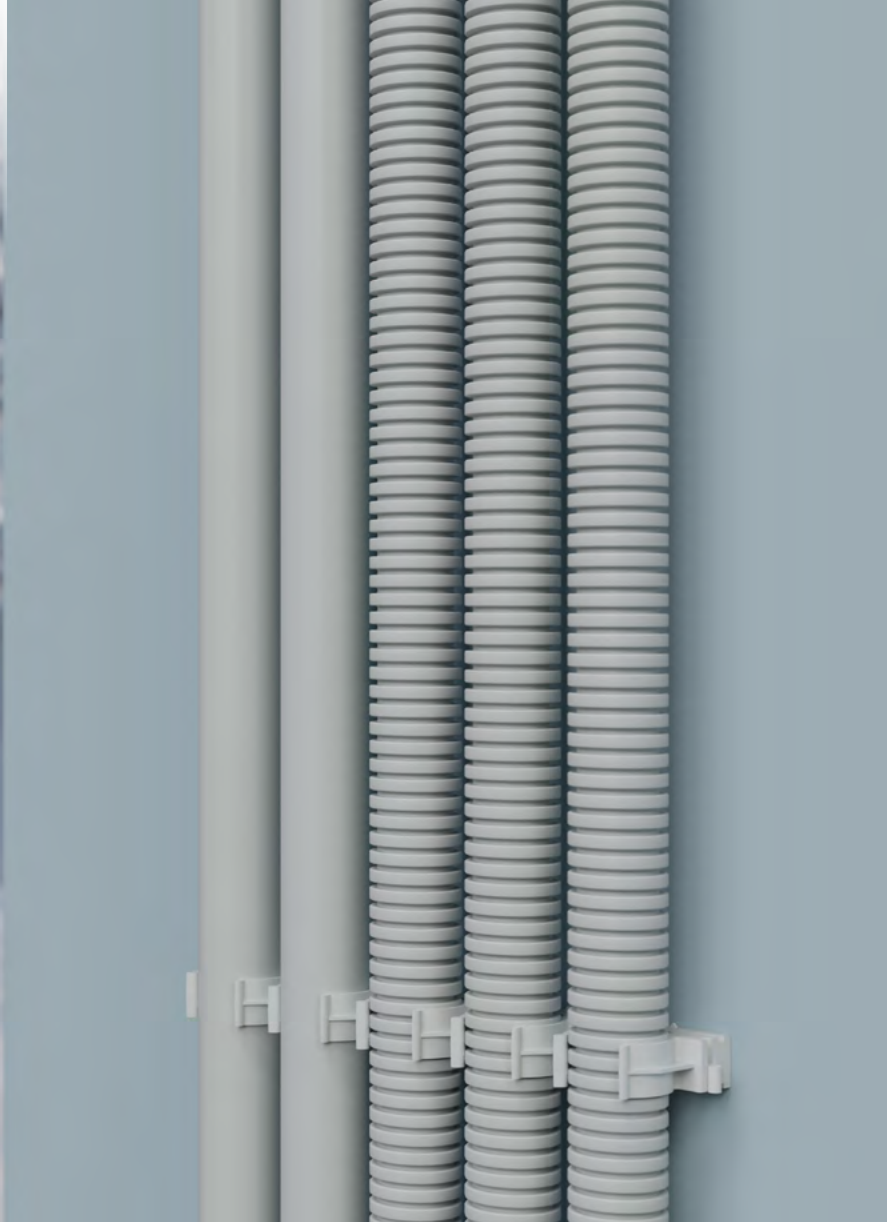


ТРУБЫ ДЛЯ ЭЛЕКТРОПРОВОДКИ





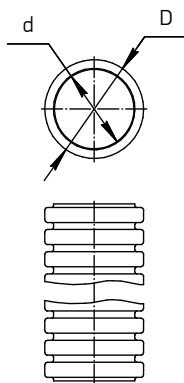
Гофрированные трубы применяются при организации сменяемой электропроводки, монтаже и реконструкции кабельных систем, для прокладки кабеля при строительстве и реконструкции жилых, административных и промышленных помещений. Трубы предназначены для прокладки электрических, слаботочных и информационных сетей, выполненных изолированными проводами и кабелями.

Завод ЭКОПЛАСТ предлагает профессиональные решения для монтажа кабельных систем, состоящие из аксессуаров для труб различной степени герметичности, распределительных коробок, щитков и аксессуаров для монолитного бетоностроения.

СОСТАВ СИСТЕМЫ

- Гибкие гофрированные трубы, из нераспространяющего горение поливинилхлорида (ПВХ), идеально подходят для защиты и прокладки слаботочных и силовых электросетей, эксплуатируемых при напряжении переменного тока величиной до 1000 В.
- Гибкие гофрированные трубы из полиэтилена низкого давления (ПНД) имеют широкий диапазон монтажных и эксплуатационных температур, что позволяет осуществлять работы в различных климатических условиях без потерь механических свойств. Идеальное решение для скрытой прокладки при монолитном бетоностроении.
- Гибкие гофрированные трубы из композиции полипропилена (ПП) обладают высокой химической стойкостью.

ГОФРИРОВАННАЯ ТРУБА ИЗ ПВХ



Назначение

Прокладка электрических, слаботочных, телефонных, компьютерных сетей, выполненных изолированными проводами, шнурами или кабелями.

Тип монтажа

Скрытая прокладка в стенах, потолках, полах из негорюемых материалов. Допускается открытая прокладка внутри помещений по основаниям из негорюемых и труднотгораемых материалов при отсутствии воздействия ультрафиолета.

Отличительные особенности

Стойкость к распространению горения.
Стойкость к старению.
Сертификат пожарной безопасности.

ХАРАКТЕРИСТИКИ

Материал	самозатухающий ПВХ-пластикат (ПВХ)
Технические условия	ТУ 3464-001-56625002-2001
Температура монтажа	от -5°С до +60°С
Температура эксплуатации	от -25°С до +60°С (при отсутствии механических нагрузок)
Типы по степени сопротивления сжатию*	Серия FL не менее 350 Н – тип «Легкая»
	Серия FH не менее 750 Н – тип «Тяжелая»
Разрывная прочность	не менее 100 Н
Устойчивость к УФ-излучению	Нет
Цвет	Серый, под заказ — другие цвета
Минимальный радиус изгиба	3 диаметра
Соответствие требованиям пожарной безопасности	соответствует ГОСТ Р 53313

Серия FL лёгкая

Артикул	Ø внешний** D, мм	Ø внутренний** d, мм	Количество в бухте, м	Зонд
10016	16	10,7	100	-
10020	20	14,1	100	-
10025	25	18,3	50	-
10032	32	24,3	25	-
10040	40	31,2	20	-
10050	50	39,6	15	-
10116	16	10,7	100	+
10120	20	14,1	100	+
10125	25	18,3	50	+
10132	32	24,3	25	+
10140	40	31,2	20	+
10150	50	39,6	15	+

Серия FH тяжелая

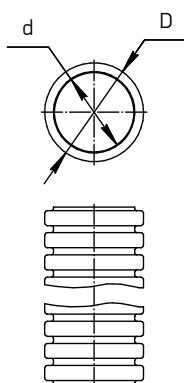
Артикул	Ø внешний** D, мм	Ø внутренний** d, мм	Количество в бухте, м	Зонд
11016	16	10,7	100	-
11020	20	14,1	100	-
11025	25	18,3	50	-
11032	32	24,3	25	-
11040	40	31,2	20	-
11050	50	39,6	15	-
11116	16	10,7	100	+
11120	20	14,1	100	+
11125	25	18,3	50	+
11132	32	24,3	25	+
11140	40	31,2	20	+
11150	50	39,6	15	+



* Деформация при заявленном усилии сжатия не более 25%±5% от начального диаметра по ГОСТ Р МЭК 61386.1-2014.

** Допуск на внешний и внутренний диаметры составляет ± 0,5 мм.

ГОФРИРОВАННАЯ ТРУБА ИЗ ПНД



Назначение

Защита от механических повреждений при скрытом способе прокладки.

Тип монтажа

Монолитное бетоностроение: скрытая прокладка в стенах, потолках, полах из несгораемых материалов.

Отличительные особенности

Широкий диапазон монтажных и эксплуатационных температур.
Повышенная эластичность и ударная прочность.

ХАРАКТЕРИСТИКИ

Материал	полиэтилен низкого давления (ПНД)
Технические условия	ТУ 3464-001-56625002-2001
Температура монтажа	от -25 °С до +90 °С
Температура эксплуатации	от -40 °С до +90 °С (при отсутствии механических нагрузок)
Типы по степени сопротивления сжатию*	Серия BL не менее 350 Н – тип «Легкая» Серия BH не менее 750 Н – тип «Тяжелая»
Разрывная прочность	не менее 200 Н
Цвет	Черный, под заказ — другие цвета
Минимальный радиус изгиба	3 диаметра

Серия BL легкая

Артикул	Ø внешний** D, мм	Ø внутренний** d, мм	Количество в бухте, м	Зонд
20016	16	10,7	100	-
20020	20	14,1	100	-
20025	25	18,3	50	-
20032	32	24,3	25	-
20040	40	31,2	20	-
20050	50	39,6	15	-
20116	16	10,7	100	+
20120	20	14,1	100	+
20125	25	18,3	50	+
20132	32	24,3	25	+
20140	40	31,2	20	+
20150	50	39,6	15	+

Серия BH тяжелая

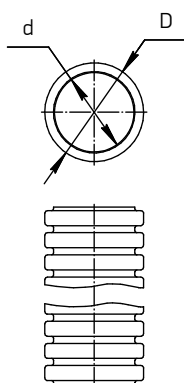
Артикул	Ø внешний** D, мм	Ø внутренний** d, мм	Количество в бухте, м	Зонд
21016	16	10,7	100	-
21020	20	14,1	100	-
21025	25	18,3	50	-
21032	32	24,3	25	-
21040	40	31,2	20	-
21050	50	39,6	15	-
21116	16	10,7	100	+
21120	20	14,1	100	+
21125	25	18,3	50	+
21132	32	24,3	25	+
21140	40	31,2	20	+
21150	50	39,6	15	+



* Деформация при заявленном усилии сжатия не более 25% ± 5% от начального диаметра по ГОСТ Р МЭК 61386.1-2014.

** Допуск на внешний и внутренний диаметры составляет ± 0,5 мм.

ГОФРИРОВАННАЯ ТРУБА ИЗ ПП



Назначение

Защита от механических повреждений при скрытом способе прокладки.

Тип монтажа

Монолитное бетоностроение: скрытая прокладка в стенах, потолках, полах из негорюемых материалов.

Отличительные особенности

Широкий диапазон монтажных и эксплуатационных температур.
Повышенная эластичность и ударная прочность.

ХАРАКТЕРИСТИКИ

Материал	полипропилен (ПП)
Технические условия	ТУ 3464-001-56625002-2001
Температура монтажа	от -25°C до +60°C
Температура эксплуатации	от -40°C до +105°C (при отсутствии механических нагрузок)
Типы по степени сопротивления сжатию*	Серия РР не менее 350 Н – тип «Легкая» Серия РР не менее 750 Н – тип «Тяжелая»
Разрывная прочность	не менее 200 Н
Цвет	Серый/Черный, под заказ — другие цвета
Минимальный радиус изгиба	3 диаметра

Серия РР легкая

Артикул	Ø внешний** D, мм	Ø внутренний** d, мм	Количество в бухте, м	Зонд
60116	16	10,7	100	+
60120	20	14,1	100	+
60125	25	18,3	50	+
60132	32	24,3	25	+
60140	40	31,2	20	+
60150	50	39,6	15	+

Серия РР тяжелая

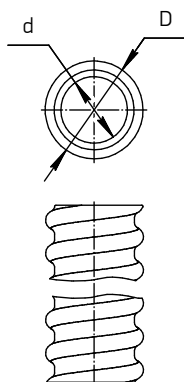
Артикул	Ø внешний** D, мм	Ø внутренний** d, мм	Количество в бухте, м	Зонд
61116	16	10,7	100	+
61120	20	14,1	100	+
61125	25	18,3	50	+
61132	32	24,3	25	+
61140	40	31,2	20	+
61150	50	39,6	15	+



* Деформация при заявленном усилии сжатия не более 25% ± 5% от начального диаметра по ГОСТ Р МЭК 61386.1-2014.

** Допуск на внешний и внутренний диаметры составляет ± 0,5 мм.

АРМИРОВАННАЯ ТРУБА ИЗ ПВХ



Назначение

Защита цепей питания и управления между технологическим оборудованием, щитами питания и управления.
Прокладка сетей, подвергающихся продолжительным вибрационным воздействием в ходе эксплуатации.

Тип монтажа

Открытый монтаж силовых и слаботочных сетей на сложных участках: при поворотах, по сферическим и смешанным плоскостям.

Отличительные особенности

Повышенная гибкость, стойкость к динамическим и вибрационным нагрузкам.
Обладает высокой устойчивостью к агрессивным средам.

ХАРАКТЕРИСТИКИ

Материал	Основа – эластичный ПВХ-пластикат с жестким спиралевидным профилем из непластифицированного ПВХ
Температура монтажа	от +5 °С до +60 °С
Температура эксплуатации	от -25 °С до +60 °С (при отсутствии механических нагрузок)
Типы по степени сопротивления сжатию*	Серия SPIR не менее 350 Н – тип «Легкая»
Разрывная прочность	не менее 200 Н
Минимальный радиус изгиба	2 внешних диаметра
Стойкость к изгибу	не менее 5000 изгибов на угол 180°
Цвет	Серый
Соответствие требованиям пожарной безопасности	соответствует ГОСТ Р 53313

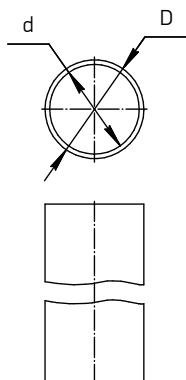
Артикул	Ø внешний** D, мм	Ø внутренний** d, мм	Количество в бухте, м
81010	14,7	10	30
81012	16,4	12	30
81014	18,9	14	30
81016	20,7	16	30
81020	24,7	20	30
81022	27,7	22	30
81025	30,6	25	30
81028	33,5	28	30
81032	38	32	30
81035	40	35	30
81040	46,4	40	30
81050	57,2	50	30



* Деформация при заявленном усилии сжатия не более 25%±5% от начального диаметра по ГОСТ Р МЭК 61386.1-2014.

** Допуск на внешний и внутренний диаметры составляет ± 0,5 мм.

ЖЕСТКАЯ ГЛАДКАЯ ТРУБА ИЗ ПВХ



Назначение

Прокладка электрических, слаботочных, телефонных, компьютерных сетей, выполненных изолированными проводами, шнурами или кабелями.

Тип монтажа

Открытая прокладка внутри помещений по основаниям из негорюемых и трудногорюемых материалов при отсутствии воздействия ультрафиолета.

Отличительные особенности

Трубы производятся отрезками длиной 3 и 2 м. Стойкость к распространению горения. Стойкость к старению.

ХАРАКТЕРИСТИКИ

Материал	самозатухающий ПВХ-пластикат (ПВХ)
Технические условия	ТУ 3464-004-56625002-2004
Температура монтажа	от -5°С до +60°С
Температура эксплуатации	от -25°С до +60°С (при отсутствии механических нагрузок)
Типы по степени сопротивления сжатию*	Серия RIG не менее 350 Н – тип «Легкая»
	Серия RIG не менее 750 Н – тип «Тяжелая»
	Серия RIG до 950 Н – тип «Сверхтяжелая»
Степень защиты (IP)	IP67 по ГОСТ 14254-2015
Энергия удара по ГОСТ IEC 62262-2015	не менее 2 ДЖ
Цвет	Серый, под заказ — другие цвета
Соответствие требованиям пожарной безопасности	соответствует ГОСТ Р 53313

Серия RIG легкая

Артикул	Ø внешний** D, мм	Ø внутренний** d, мм	Длина, м	Количество в упаковке, м
30016	16	13,9	3 (2)	102
30020	20	17,8	3 (2)	102
30025	25	22,6	3 (2)	60
30032	32	29,5	3 (2)	30
30040	40	37,5	3 (2)	30
30050	50	46,9	3 (2)	15
30063	63	58,6	3 (2)	15

Серия RIG тяжелая

Артикул	Ø внешний** D, мм	Ø внутренний** d, мм	Длина, м	Количество в упаковке, м
31016	16	13,6	3 (2)	102
31020	20	17,0	3 (2)	102
31025	25	22,0	3 (2)	60
31032	32	28,4	3 (2)	30
31040	40	36,2	3 (2)	30
31050	50	45,2	3 (2)	15
31063	63	58,0	3 (2)	15

Серия RIG сверхтяжелая

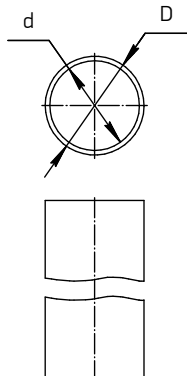
Артикул	Ø внешний** D, мм	Ø внутренний** d, мм	Длина, м	Количество в упаковке, м
32016	16	13,2	3(2)	102
32020	20	16,6	3(2)	102
32025	25	21,6	3(2)	60
32032	32	27,8	3(2)	30
32040	40	35,6	3(2)	30
32050	50	44,5	3(2)	15
32063	63	57,3	3(2)	15



* Испытания проводятся по ГОСТ Р МЭК 61386.1-2014.

** Допуск на внешний и внутренний диаметры составляет ± 0,5 мм.

ЖЕСТКАЯ ГЛАДКАЯ ТРУБА ИЗ ПНД

**Назначение**

Защита от механических повреждений при скрытом способе прокладки.

Тип монтажа

Монолитное бетоностроение: скрытая прокладка в стенах, потолках, полах из негорюемых материалов.

Отличительные особенности

Трубы производятся отрезками длиной 3 метра.
Широкий диапазон монтажных и эксплуатационных температур.

ХАРАКТЕРИСТИКИ

Материал	полиэтилен низкого давления (ПНД)
Технические условия	ТУ 3464-004-56625002-2004
Температура монтажа	от -25°С до +90°С
Температура эксплуатации	от -40°С до +90°С (при отсутствии механических нагрузок)
Типы по степени сопротивления сжатию*	Серия RG не менее 750 Н – тип «Тяжелая»
Климатическое исполнение по ГОСТ 15150-69	В5
Степень защиты (IP)	IP67 по ГОСТ 14254-2015
Цвет	Черный, под заказ — другие цвета

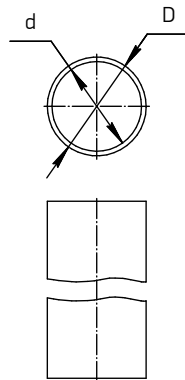
Артикул	Ø внешний** D, мм	Ø внутренний** d, мм	Длина, м	Количество в упаковке, м
23016	16	10,2	3	102
23020	20	14,4	3	102
23025	25	19,4	3	60
23032	32	26,0	3	30
23040	40	34,0	3	30
23050	50	44,0	3	15
23063	63	57,0	3	15



* Испытания проводятся по ГОСТ Р МЭК 61386.1-2014.

** Допуск на внешний и внутренний диаметры составляет ± 0,5 мм.

ЖЕСТКАЯ ГЛАДКАЯ ТРУБА ИЗ ПНД В БУХТЕ



Назначение

Защита от механических повреждений при скрытом способе прокладки.

Тип монтажа

Монолитное бетоностроение: скрытая прокладка в стенах, потолках, полах из негорючих материалов.

Отличительные особенности

Поставляются в бухтах.
Широкий диапазон монтажных и эксплуатационных температур.

ХАРАКТЕРИСТИКИ

Материал	полиэтилен низкого давления (ПНД)
Технические условия	ТУ 3464-004-56625002-2004
Температура монтажа	от -25°С до +90°С
Температура эксплуатации	от -40°С до +90°С (при отсутствии механических нагрузок)
Типы по степени сопротивления сжатию*	Серия RG не менее 350 Н – тип «Легкая»
Климатическое исполнение по ГОСТ 15150-69	В5
Степень защиты (IP)	IP67 по ГОСТ 14254-2015
Цвет	Черный, под заказ — другие цвета

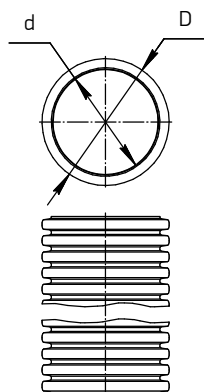
Артикул	Ø внешний**D, мм	Ø внутренний**d, мм	Количество в бухте, м
22016	16	13,6	100
22020	20	17,4	100
22025	25	22,4	100
22032	32	29,2	100
22040	40	37,4	100
22050	50	47,0	100



* Испытания проводятся по ГОСТ Р МЭК 61386.1-2014.

** Допуск на внешний и внутренний диаметры составляет ± 0,5 мм.

ГИБКИЕ ДВУСТЕННЫЕ ГОФРИРОВАННЫЕ ТРУБЫ



Назначение

Защита от механических повреждений и агрессивного воздействия окружающей среды.

Тип монтажа

Скрытый монтаж (прокладка в грунте или при заливке в бетон).

Отличительные особенности

Высокая кольцевая жесткость.
Поставляются в бухтах.
Исполнение: с зондом и без зонда.

Комплект поставки

Бухта комплектуется одной соединительной муфтой.

ХАРАКТЕРИСТИКИ

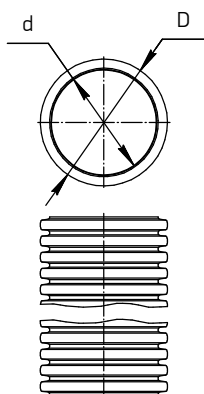
Материал	полиэтилен низкого давления (ПНД)
Технические условия	ТУ 22.21.29-024-48379463-2023
Типы по степени сопротивления сжатию*	не менее 450 Н – тип «Легкая»
Климатическое исполнение	для прокладки в неводушной среде (грунт, заливка в бетон) по ГОСТ 15150-69
Степень защиты (IP)	IP55 без использования уплотнительных колец
Температура монтажа	от -25°С до +90°С
Температура эксплуатации	от -55°С до +90°С
Минимальный радиус изгиба	8 диаметров
Цвет	Красный, внутренняя стенка — черная, под заказ — другие цвета

Артикул	Ø внешний D, мм	Ø внутренний d, мм	Зонд	Тип, Н	Количество в бухте, м
80040	40	32	-	450	50
80050	50	41,5	-	450	50
80063	63	51,5	-	450	50
80075	75	62,5	-	450	50
80090	90	77	-	450	50
80110	110	94	-	450	50
80160	160	137	-	450	50
801040	40	32	+	450	50
801050	50	41,5	+	450	50
801063	63	51,5	+	450	50
801075	75	62,5	+	450	50
801090	90	77	+	450	50
801110	110	94	+	450	50
801160	160	137	+	450	50



* Испытания проводятся по ГОСТ Р МЭК 61386.24-2014 (п.10.2).

ЖЕСТКИЕ ДВУСТЕННЫЕ ГОФРИРОВАННЫЕ ТРУБЫ



Назначение

Защита от механических повреждений и агрессивного воздействия окружающей среды.

Тип монтажа

Скрытый монтаж (прокладка в грунте или при заливке в бетон). Участки с высокой нагрузкой.

Отличительные особенности

Повышенная кольцевая жесткость. Поставляются в отрезках.

Комплект поставки

Каждый мерный отрезок комплектуется одной соединительной муфтой.

ХАРАКТЕРИСТИКИ

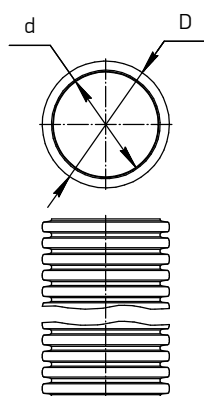
Материал	полиэтилен низкого давления (ПНД)
Технические условия	ТУ 22.21.29-024-48379463-2023
Типы по степени сопротивления сжатию*	не менее 750 Н – тип «Тяжелая»
Климатическое исполнение	для прокладки в неводушной среде (грунт, заливка в бетон) по ГОСТ 15150-69
Степень защиты (IP)	IP55 без использования уплотнительных колец IP68 при использовании уплотнительных колец
Температура монтажа	от -25°С до +90°С
Температура эксплуатации	от -55°С до +90°С
Цвет	Красный, внутренняя стенка — черная, под заказ — другие цвета

Артикул	Ø внешний D, мм	Ø внутренний d, мм	Тип, Н	Длина отрезков, м
80110-57	110	91	750	5,7
80110-6	110	91	750	6



* Испытания проводятся по ГОСТ Р МЭК 61386.24-2014 (п.10.2).

УСИЛЕННЫЕ ГИБКИЕ ГОФРИРОВАННЫЕ ТРУБЫ



Назначение

Защита от механических повреждений и агрессивного воздействия окружающей среды.

Тип монтажа

Скрытый монтаж (прокладка в грунте или при заливке в бетон). Участки с повышенной нагрузкой при строительстве дорог, объектов транспортной инфраструктуры.

Отличительные особенности

Повышенная кольцевая жесткость.
Поставляются в бухтах.
Наличие стального зонда.

Комплект поставки

Бухта комплектуется одной соединительной муфтой.

ХАРАКТЕРИСТИКИ

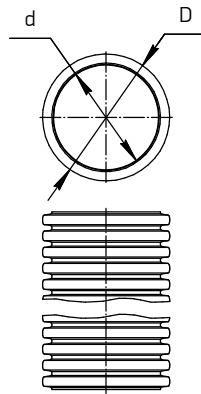
Материал	полиэтилен низкого давления (ПНД)
Технические условия	ТУ 22.21.29-024-48379463-2023
Типы по степени сопротивления сжатию*	не менее 750 Н – тип «Тяжелая»
Климатическое исполнение	для прокладки в неводушной среде (грунт, заливка в бетон) по ГОСТ 15150-69
Степень защиты (IP)	IP55 без использования уплотнительных колец IP68 при использовании уплотнительных колец
Температура монтажа	от -25°C до +90°C
Температура эксплуатации	от -55°C до +90°C
Цвет	Красный, внутренняя стенка — черная, под заказ — другие цвета

Артикул	Ø внешний D, мм	Ø внутренний d, мм	Зонд	Тип, Н	Количество в бухте, м
821040	40	32	+	750	50
821050	50	41,5	+	750	50
821063	63	51,5	+	750	50
821075	75	62,5	+	750	50
821090	90	77	+	750	50
821110	110	91	+	750	50
821160	160	137	+	750	50



* Испытания проводятся по ГОСТ Р МЭК 61386.24-2014 (п.10.2).

ГИБКИЕ ДВУСТЕННЫЕ ТРУБЫ ДЛЯ ОТКРЫТОЙ ПРОКЛАДКИ, АТМОСФЕРОСТОЙКИЕ



Назначение

Защита от механических повреждений и агрессивного воздействия окружающей среды.

Тип монтажа

В открытых кабельных сооружениях (эстакадах или галереях) и наружных электроустановках: мосты, эстакады, вводы в здания.

Отличительные особенности

Стойкость к ультрафиолету.
Стойкость к распространению горения.
Поставляются в бухтах.
Наличие стального зонда.

Комплект поставки

Бухта комплектуется одной соединительной муфтой.

ХАРАКТЕРИСТИКИ

Материал	полиэтилен низкого давления (ПНД)
Технические условия	ТУ 22.21.29-024-48379463-2023
Типы по степени сопротивления сжатию*	не менее 450 Н – тип «Легкая»
Климатическое исполнение	У1 по ГОСТ 15150-69
Степень защиты (IP)	IP55 без использования уплотнительных колец
	IP68 при использовании уплотнительных колец
Температура монтажа	от -25°С до +90°С
Температура эксплуатации	от -55°С до +90°С
Соответствие требованиям пожарной безопасности	соответствует ГОСТ Р МЭК 61386.1-2014 (п.13.1.3.1, п.13.1.3.2), категория воспламенения ПВ-0
Стойкость к ультрафиолету	ГОСТ Р 20.57.406 метод 211-1
Цвет	Черный, внутренняя стенка - черная, под заказ — другие цвета

Артикул	Ø внешний D, мм	Ø внутренний d, мм	Зонд	Тип, Н	Количество в бухте, м
801040HFR-UF	40	32	+	450	50
801050HFR-UF	50	41,5	+	450	50
801063HFR-UF	63	51,5	+	450	50
801075HFR-UF	75	62,5	+	450	50
801090HFR-UF	90	77	+	450	50
801110HFR-UF	110	91	+	450	50



* Испытания проводятся по ГОСТ Р МЭК 61386.24-2014 (п.10.2).